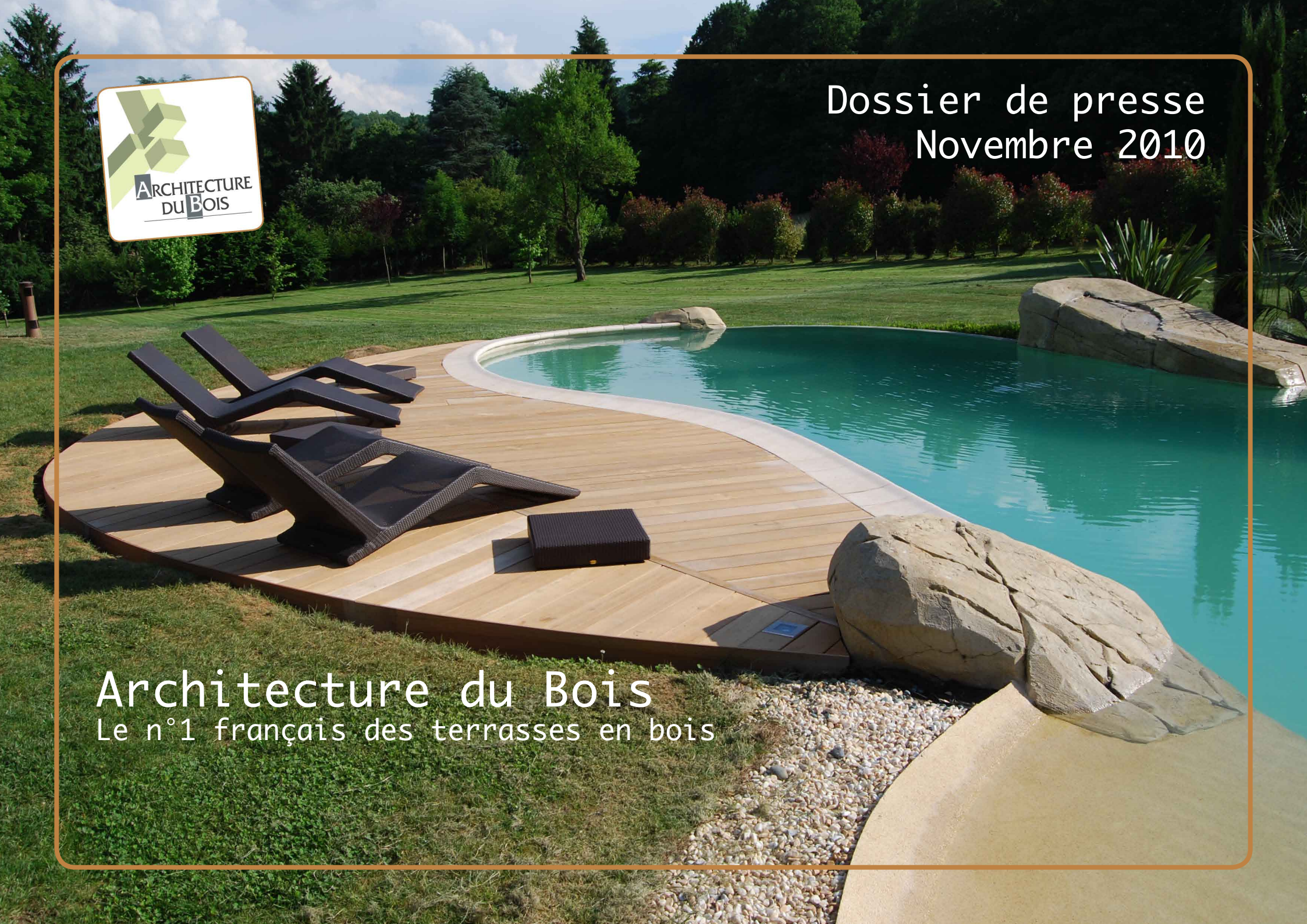




Dossier de presse  
Novembre 2010

Architecture du Bois  
Le n°1 français des terrasses en bois





## Architecture du Bois, le numéro 1 français des terrasses en bois

p 3

Présentation

Zoom sur le marché de la terrasse

La charte de qualité

La direction : *Wilfried Andres*, le Fondateur d'Architecture du Bois

L'engagement Architecture du Bois pour le développement durable

Savoir-faire & innovation

Des outils informatiques au service d'un extérieur design et durable

## Architecture du Bois, le bois facile à vivre

p 8

A chacun sa terrasse

D'autres déclinaisons

## La franchise Architecture du Bois

p 10

Récapitulatif Architecture du Bois en quelques dates

La Franchise Architecture du Bois : l'expertise d'un réseau

La Franchise Architecture du Bois, combien ça coûte ?

# Architecture du Bois, Le numéro 1 français des terrasses en bois



## Zoom sur le marché de la terrasse

L'intérêt des français pour l'aménagement de leur extérieur est croissant depuis quelques années. Or le marché de la terrasse en bois en France reste très fragmentaire. L'offre est aujourd'hui proposée par des artisans avec une gamme de produits limitée, qui ne disposent pas de connaissances techniques spécifiques et adaptées, ou par de grandes surfaces de bricolage qui ne fournissent qu'une partie des fournitures nécessaires et ne dispensent que rarement de conseils techniques. Avec 15 millions de français propriétaires d'une résidence principale<sup>1</sup>, le marché de la terrasse en bois en France est considéré comme l'un des plus importants d'Europe.



## Présentation

Architecture du Bois est détenteur depuis 1988 d'une expertise bois. En 1993, fort de son savoir-faire dans la conception et la réalisation de maisons à ossature en bois, le fabricant répond à la demande croissante en aménagements extérieurs bois des français et propose des terrasses et passerelles en bois. Le fabricant a acquis au fil des ans une expérience unique pour devenir le leader sur ce secteur de niche. 16 ans après sa création Architecture du Bois décide de partager son savoir-faire et crée un réseau de franchise.



Séduites par ce concept 32 franchises en France et 2 en Suisse ont rejoint le groupe dont la stratégie s'articule autour de 3 atouts majeurs : une réelle expertise dans les métiers du bois, une gamme complète et astucieuse de produits et services ainsi qu'une forte implication dans la Recherche & Développement pour offrir un outdoor écologique, convivial et chaleureux.

Au fil des ans, l'entreprise a développé une activité en pleine croissance avec des solutions techniques simples, rapides et modulables alliant longévité, esthétique et respect de l'environnement.



1 Source : Compte du logement 2008



## La Charte de Qualité

Pour garantir sérieux et professionnalisme, chaque franchisé Architecture du Bois s'engage à respecter une Charte de Qualité. Des règles de fonctionnement qui optimisent la ligne de conduite et la démarche commerciale que s'impose le réseau.



### La Charte « Qualité » Architecture du Bois

#### 1/- Conseils à la conception

Tous les professionnels d'Architecture du Bois sont à même de vous assister pour la conception personnalisée de votre projet.

#### 2/- Devis détaillé et descriptif, avec variantes

Nos devis décrivent dans le détail les matériaux et la mise en œuvre projetée.

#### 3/- Etude et représentation graphique du projet

Nous disposons d'outils informatiques puissants et spécifiques pour la visualisation du projet.

#### 4/- Prise des mesures d'exécution par un professionnel

Nous relevons les mesures et assumons la responsabilité de ce relevé.

#### 5/- Planification rigoureuse et respect du délai

Les délais sont spécifiés sur la confirmation de commande ; cette dernière est envoyée dans les huit jours suivant la réception de la commande.

#### 6/- Montage dans les règles de l'art

Nous garantissons un montage dans le strict respect des règles de la profession, en conformité avec le DTU 51-4 : « Mise en œuvre des platelages en bois ».

#### 7/- Réception de l'ouvrage en bonne et due forme

La livraison du chantier fait l'objet d'une réception en bonne et due forme, lors de laquelle ma terrasse est examinée dans le détail. Un procès-verbal est établi pour formaliser cette réception.



## La direction : *Wilfried Andres*, le Fondateur d'Architecture du Bois

Petit-fils de charpentier, neveu de menuisier et fils de maçon, *Wilfried Andres* a depuis l'enfance baigné dans l'univers du bâtiment et plus particulièrement du bois. Après des études dans le commerce international et une première expérience comme travailleur social auprès du Ministère de la Justice, *Wilfried Andres* revient à ses premiers amours et crée Architecture du Bois en 1988.

Après un début dans la construction de maisons à ossature bois, *Wilfried Andres* décide d'orienter Architecture du Bois vers des ouvrages extérieurs en bois et devient rapidement une référence incontournable auprès des architectes et paysagistes.

Dès les années 90, au vu du succès de ses planchers extérieurs en bois, *Wilfried Andres* va plus loin et met au point avec son équipe des solutions techniques qui seront pour certaines brevetées et par la suite validées par la commission du DTU. Très investi dans son rôle et ayant autorité en la matière, il fait partie en 2006 de la commission qui entame les travaux de rédaction du DTU 51-4 relatif à la conception et la mise en œuvre de platelages extérieurs en bois. Il est, aujourd'hui, Vice-président de l'Association Terrasse Bois.

## L'engagement Architecture du Bois pour le développement durable

Cohérent avec le rôle de leader et avec l'investissement associatif de son dirigeant, Architecture du Bois s'engage à mettre le respect de l'environnement au cœur de son offre en recyclant ses déchets. La société s'est dotée d'un système d'aspiration alimentant un chauffage à copeaux qui permet aux déchets de servir de combustible.

De plus, le bois choisi par la tête de réseau est en provenance de forêts exploitées selon les critères de gestion de développement durable. A l'heure où les enjeux écologiques deviennent cruciaux, Architecture du Bois prend clairement ses distances avec les bois tropicaux. L'impossibilité d'obtenir de l'Ipé du Brésil certifié FSC, la dégradation continue de la qualité et finalement l'augmentation drastique des prix ont conduit l'entreprise à rechercher de manière intensive des solutions alternatives. Ces recherches ont plus qu'abouti, puisque les performances des nouveaux platelages dépassent en définitive ceux de la plupart des bois tropicaux, tout en affichant des aspects environnementaux extrêmement satisfaisants. A l'heure actuelle, Architecture du Bois s'oriente vers du frêne et du pin chauffés, des bois composites, du chêne de pays et de l'Accoya®.





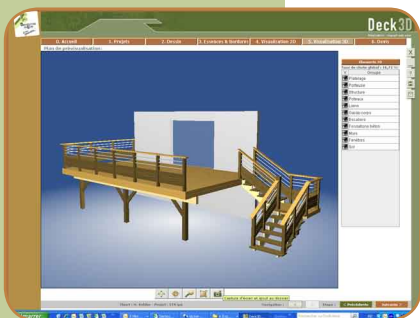
## Savoir-faire & innovation : Architecture du Bois, un référent



Architecture du Bois réalise depuis 1988, des créations à partir de bois (maisons à ossature bois, charpentes et abris de jardin) et devient spécialiste des terrasses en bois en 1993. En l'absence de cadre technique auquel se référer, le fabricant décide de devenir un référent en développant des produits en conformité avec le DTU (document technique unifié).

Toujours dans cette démarche d'innovation, Architecture du Bois a eu l'idée ingénieuse de créer Clip JuAn® une fixation invisible donnant aux terrasses, une esthétique parfaite. Le Trophée de l'Innovation Alsace 2007, la Médaille d'Or au Concours Lépine de Strasbourg 2007, le Trophée de l'Innovation de la CCI du Bas-Rhin en 2007, la Médaille d'Or au Concours Lépine de Paris 2008 et la Médaille d'Or avec Félicitations du Jury du Concours Mondial des Inventeurs de Genève en avril 2008 ont récompensé, ce clip qui allie efficacité et invisibilité.

## Des outils informatiques au service d'un extérieur design et durable



Pour toujours plus de performance et d'efficacité, Architecture du Bois soutenu par Oséo-Anvar (établissement public qui aide à l'innovation) a mis au point Deck3D®. Logiciel automatique de calcul et de dessin unique, Deck3D® permet, sur une base de croquis, de chiffrer en quelques minutes, le coût d'un projet et le détail de tous les composants nécessaires à sa réalisation. Ce logiciel permet également de créer des plans d'exécution tout en simulant facilement des solutions variantes et de visualiser le projet en 3D.



Architecture du Bois,  
Le bois facile à vivre



### A chacun sa terrasse

Disposer d'une terrasse pour profiter d'un déjeuner ensoleillé peut procurer beaucoup de plaisir. Pourtant l'emplacement rêvé n'est pas toujours des plus accueillants pour une terrasse. Pour permettre à chacun de réaliser ses souhaits, Architecture du Bois réalise des terrasses en bois ultra légères reposant sur des plots réglables permettant d'adapter la hauteur de la terrasse aussi bien sur des sols stables que sur des sols instables grâce à un procédé innovant d'ancrage profond.

Pour répondre à des envies plus originales, Architecture du Bois propose d'installer une terrasse en bois sur un balcon tout en garantissant l'étanchéité ou de donner une nouvelle vie à une vieille terrasse en carrelage ou en béton en créant une extension en bois ou en la recouvrant élégamment d'un revêtement en bois usiné avec le plus grand soin. Les amateurs de repas dans le jardin seront également comblés par les terrasses sur poteaux proposées qui permettent très simplement de créer une passerelle esthétique et design entre la maison et le jardin. Pour le bord de la piscine, la plage en bois est également une solution plus esthétique et plus confortable que le carrelage sur lequel une glissade est si vite arrivée.

Les produits proposés par Architecture du Bois sont conçus en bois imputrescible pour garantir longévité et sécurité (grâce à des garde-corps agréés Norme Française) mais aussi confort d'utilisation grâce à la pose d'un revêtement géotextile permettant de réguler l'écoulement des eaux en toute saison tout en luttant contre la repousse des mauvaises herbes. Les structures souples et légères des terrasses fabriquées par la franchise n'entraînent pas de gros travaux lors de leur installation et se montent avec facilité et rapidité pour pouvoir profiter sans tarder de sa nouvelle terrasse en bois.





## D'autres déclinaisons

Pour offrir une totale harmonie à un ensemble architectural, Architecture du Bois confectionne également des escaliers, des garde-corps, des passerelles, des panneaux pare vue, des bacs à plantes et des bacs à jardiner réalisés intégralement en bois et pouvant grâce à la conception sur mesure s'adapter aux caprices les plus fous.



Les garde-corps (barrières de protection) s'adaptent à tous les produits de la marque et respectent donc l'esthétique et la ligne des ouvrages auxquels ils se fixent. La collection de garde-corps en inox Deck-Inox avec son design épuré et transparent a été mise au point avec un inox de haute qualité afin de mettre en valeur les créations Architecture du Bois. Toutes les gammes de la marque sont spécialement conçues pour les extérieurs et sont résistantes aux intempéries.

Les escaliers extérieurs en bois d'Architecture du Bois sont modulables à souhait, limités ni par la hauteur ni par la largeur mais uniquement par l'envie. Facile et rapide à installer, ces escaliers au poids léger et souple en font un produit adaptable à tous les environnements. Ils garantissent aussi une grande sécurité grâce à un système antidérapant.

Profiter du calme d'un ruisseau traversant son jardin, tout en conservant un paysage harmonieux, est possible grâce aux passerelles en bois proposées qui s'adaptent à tous les besoins, des plus modestes aux plus ambitieux (jusqu'à 50 m de long). La franchise étend son savoir-faire et propose l'installation de pontons entièrement en bois, autour d'un étang pour profiter ainsi des joies de la pêche, dans les meilleures conditions.

Posséder un jardin ou une terrasse agrémentés de panneaux pare vue, c'est profiter de la nature en toute intimité dans un environnement privilégié. En effet les panneaux pare vue isolent des regards indiscrets et assurent une parfaite intégration dans l'environnement architectural en servant par exemple de support à des plantes grimpantes. Toujours fabriqués dans des bois répondant aux critères de longévité et de simplicité d'entretien, les panneaux pare vue transforment l'espace arboré en toute élégance.

Le caractère naturel d'un potager est souvent terni par des récipients en plastique qui polluent l'harmonie, si soigneusement entretenue. Les bacs à plantes et bacs à jardiner proposés par Architectures du Bois et issus de techniques ancestrales permettent de travailler la terre « à hauteur d'homme », tout en étant construit dans un matériel aussi noble que le bois. Les bacs en bois permettent à la terre de conserver toutes ses propriétés bienfaisantes pour les cultures.





## Récapitulatif d'Architecture du Bois en quelques dates



1988 : Création d'Architecture du Bois, spécialiste de la construction de maisons à ossature bois par *Wilfried Andres*

1993 : Architecture du Bois se tourne vers la réalisation de terrasses en bois

2000 : Création du site internet [www.terrasseonline.com](http://www.terrasseonline.com)

2001 : Architecture du Bois se développe et se lance dans la commercialisation de terrasses en kit avec plans et notice de montage

2003 : Architecture du Bois facilite l'accès à ses produits et lance Deck System, un catalogue de produits sur le site internet avec devis en ligne

2004 : Architecture du Bois complète sa gamme et propose des passerelles en bois et 13 nouveaux modèles de garde-corps. Cette même année, 2 nouveaux sites internet voient le jour : [www.architecturedubois.fr](http://www.architecturedubois.fr) et [www.passerelles-bois.com](http://www.passerelles-bois.com)

2005 : Architecture du Bois se développe en réseau de franchise et met au point un logiciel de calcul automatique Dec-k3D®

2007 : Le clip JuAn® obtient le Trophée de l'Innovation Alsace, la Médaille d'Or du Concours Lépine de Strasbourg et le Trophée de l'Innovation de la CCI du Bas-Rhin

2008 : Architecture du Bois poursuit son expansion avec des partenaires autrichiens, canadiens, allemands et belges. La même année le clip JuAn® obtient la Médaille d'Or du Concours Lépine de Paris et la Médaille d'Or du Concours International des Inventeurs de Genève et la surface de la zone de stockage du siège est multipliée par deux.

2010 : Le réseau compte aujourd'hui 34 franchisés dont 2 en Suisse et créé un atelier garde-corps inox.





## La Franchise Architecture du Bois : l'expertise d'un réseau

Lancée en 2005, la franchise Architecture du Bois compte à ce jour 34 franchisés dont 2 à l'étranger.

Une formation initiale technique et commerciale est proposée par la tête de réseau à tous ses franchisés. Cette formation place les franchisés en situation pour acquérir la connaissance théorique et pratique de la pose de terrasses en bois.

A l'issue de cette formation, les franchisés reçoivent un package complet de fiches techniques et commerciales, ainsi que des outils marketing (site internet personnalisé, plaquettes commerciales...) leur permettant de présenter leurs produits et prestations.

### La Franchise Architecture du Bois, combien ça coûte ?

Droits d'entrée	Environ 25 000 €, comprenant (prix en HT) :
Concession d'exclusivité	15 000 €
Equipements et stock	4 700 €
Formation	4 780 €
Redevance de Franchise	Aucune
Matériel publicitaire	2 000 €
Objectif de Chiffre d'Affaires après 3 ans d'activité	600 000 €
Animation	Convention annuelle + réunions régionales
Formation	10 jours avec un contenu modulable selon les acquis du franchisé
Durée du contrat	5 ans (renouvelable tacitement une fois)

Le fonctionnement de la franchise suppose en plus l'exploitation d'un show-room et d'un espace de stockage.



Où trouver Architecture du Bois ?

[www.architecturedubois.fr](http://www.architecturedubois.fr)

[www.terrasseonline.com](http://www.terrasseonline.com)



### Contact Presse

Agence 5i Conseil

Hadjila ou Sophie

40, rue Blanche

75009 Paris

01 49 70 65 26

[hadjila@5iconseil.fr](mailto:hadjila@5iconseil.fr) / [sophie@5iconseil.fr](mailto:sophie@5iconseil.fr)